

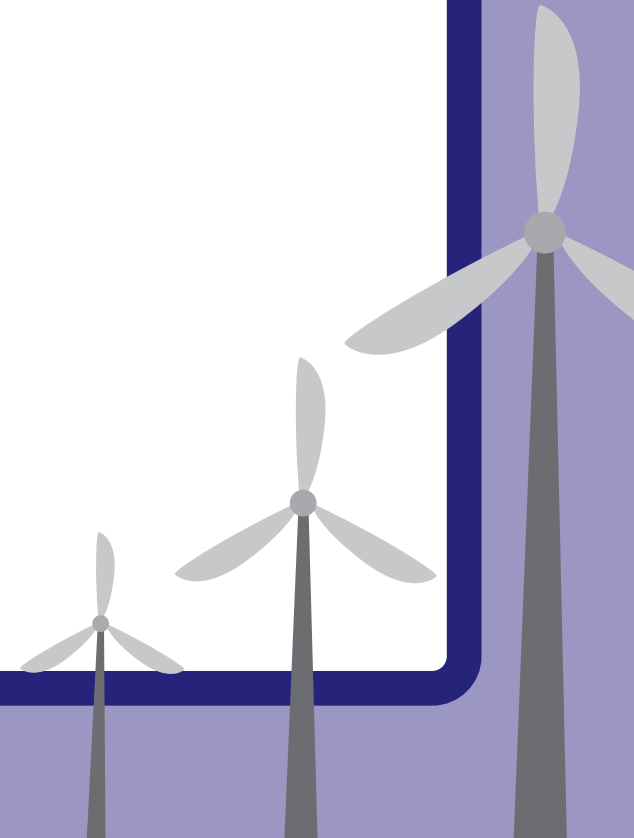


**Ydy nifer a maint y llafnau ar
dyrbin gwynt yn effiethio faint
o egni mae'n ei gynhyrchu?**



Egni

Gwnewch restr o gymaint o declynnau sydd yn rhedeg ar drydan ag y gallwch chi.

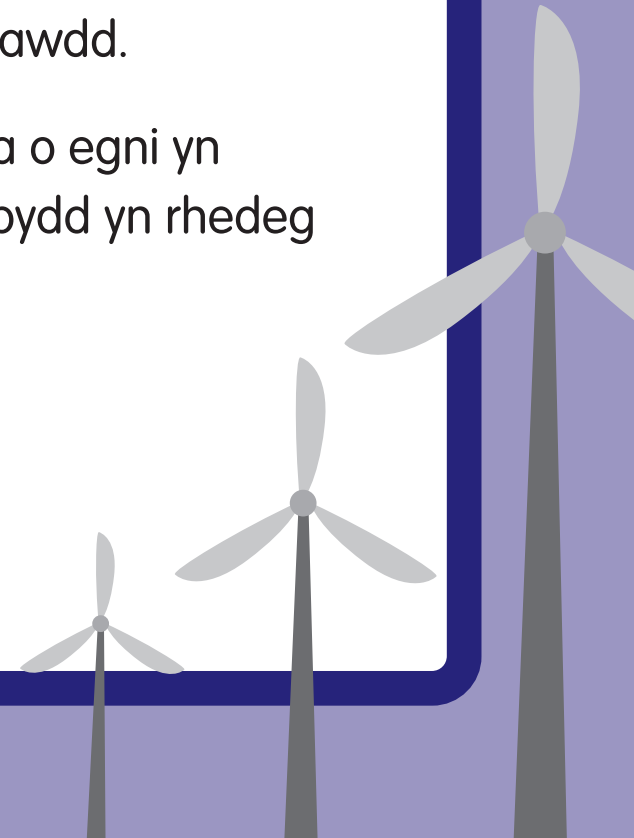


Egni anadnewyddadwy



Mae'r rhan fwyaf o'r egni rydym yn ei ddefnyddio i bweru ein teclynnau trydanol ac i gynhesu ein cartrefi yn dod o losgi olew, glo neu nwy (tanwydd ffosil). Mae'r broses yma yn cynhyrchu carbon deuocsid sydd yn achosi newid hinsawdd.

Rydym yn galw'r math yma o egni yn anadnewyddadwy gan y bydd yn rhedeg allan yn y pen draw.



Egni adnewyddadwy



Daw egni adnewyddadwy o ffynonellau nad ydyn nhw'n mynd i redeg allan ac sy'n lanach ac yn well i'r amgylchedd.

Gall ffermwyr wneud a defnyddio egni adnewyddadwy ar eu ffermydd.

Dyma un o'r ffyrdd maen nhw'n helpu i frwydro yn erbyn newid hinsawdd.

Egni gwynt



Gall tyrbinau gwynt wneud trydan. Mae'r gwynt yn chwythu'r llafnau o gwmpas sydd wedyn yn troi generadur sy'n cynhyrchu trydan.

Mae gan lawer o ffermwyr dyrbinau gwynt ar eu ffermydd.

Ydych chi wedi gweld rhai?

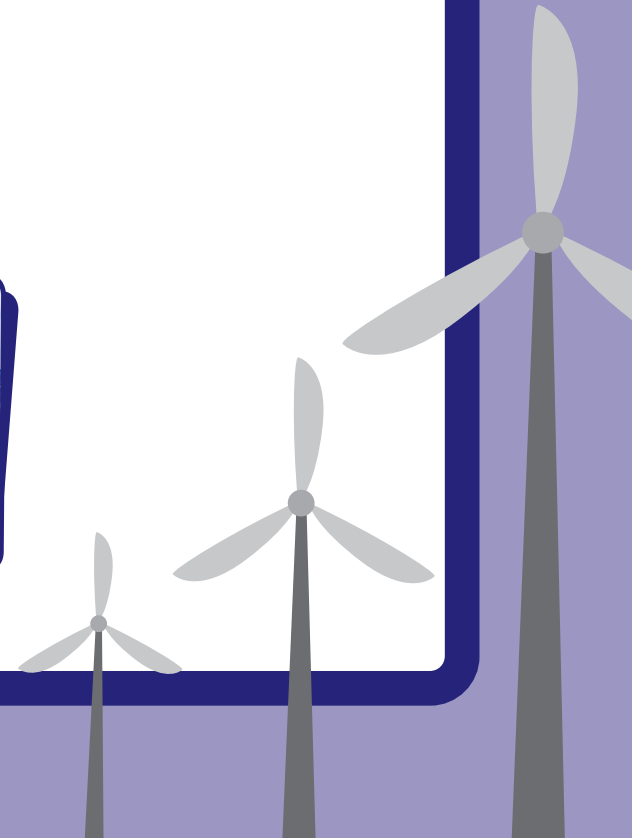


Egni solar

Daw egni solar o'r haul.

Gall paneli solar drosi golau haul yn drydan trwy adwaith rhwng golau a chrisialau silicon y tu mewn i bob panel.

Mae llawer o ffermwyr yn defnyddio paneli solar ar eu ffermydd.



Egni biomas

Gellir gwneud egni biomas trwy losgi defnyddiau naturiol fel coed marw a rhannau o gnwd ffermwr sydd heb eu defnyddio.

Gellir hefyd defnyddio tail, neu dom, o fuchod i wneud egni.



Eich her

Rydych am ddylunio ac adeiladu eich tyrbin gwynt eich hun i ymchwilio pa ffactorau sydd yn effeithio ar faint o egni sydd yn cae ei gynhyrchu.

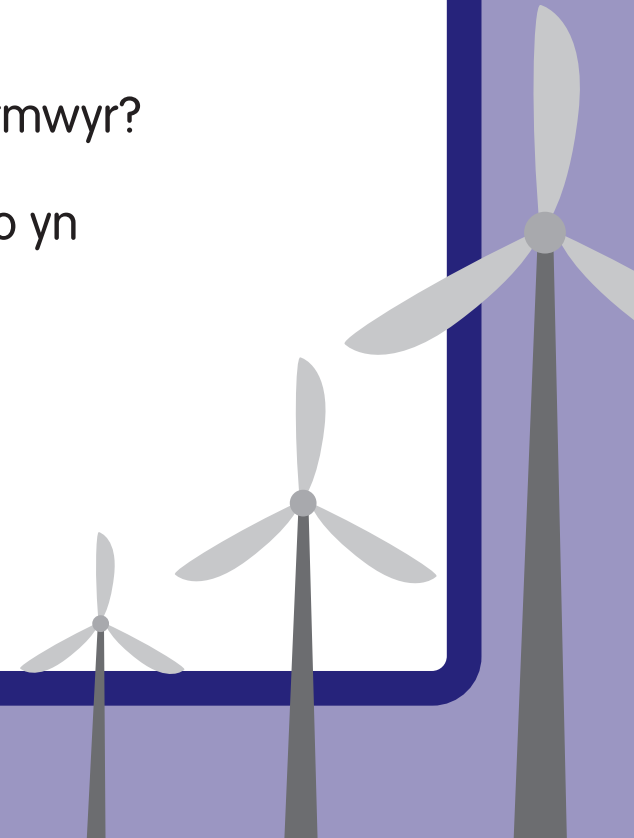


Casgliad

Astudiwch eich canlyniadau ac ysgrifennwch esboniad o'r hyn yr ydych wedi ei ganfod.

Esboniwch beth mae hyn yn ei ddweud wrthyhych chi am effaith y newidyn o'ch dewis ar faint o egni mae tyrbin gwynt yn ei gynhyrchu.

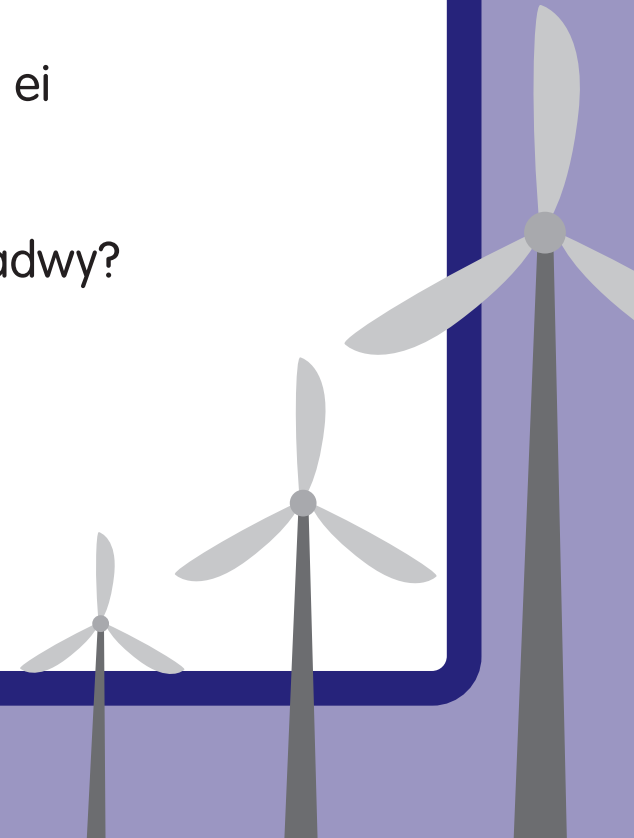
- Pam maen nhw'n meddwl bod hyn yn bwysig i ffermwyr?
- Pam mae hyn yn bwysig ar gyfer eu helpu i frwydro yn erbyn newid hinsawdd?



Gwerthusiad

Meddyliwch yn feirniadol am eich ymchwiliad:

- A oedd unrhyw beth na chafodd ei reoli a allai fod wedi effeithio ar y canlyniadau?
- A wnaethoch chi gynnal prawf teg?
- Sut allech chi wella'ch ymchwiliad pe byddech chi'n ei wneud eto?
- Sut allech chi wneud eich canlyniadau'n fwy dibynadwy?



Cystadleuaeth



Meddyliwch sut y gallech chi ddefnyddio'ch dysgu am egni adnewyddadwy i'ch helpu chi i ddylunio syniad, dyfais neu arloesedd a fydd yn helpu ffermwyr i barhau i ofalu am yr amgylchedd a bod yn archarwyr hinsawdd.

www.farmvention.com

